

Norsonic AS

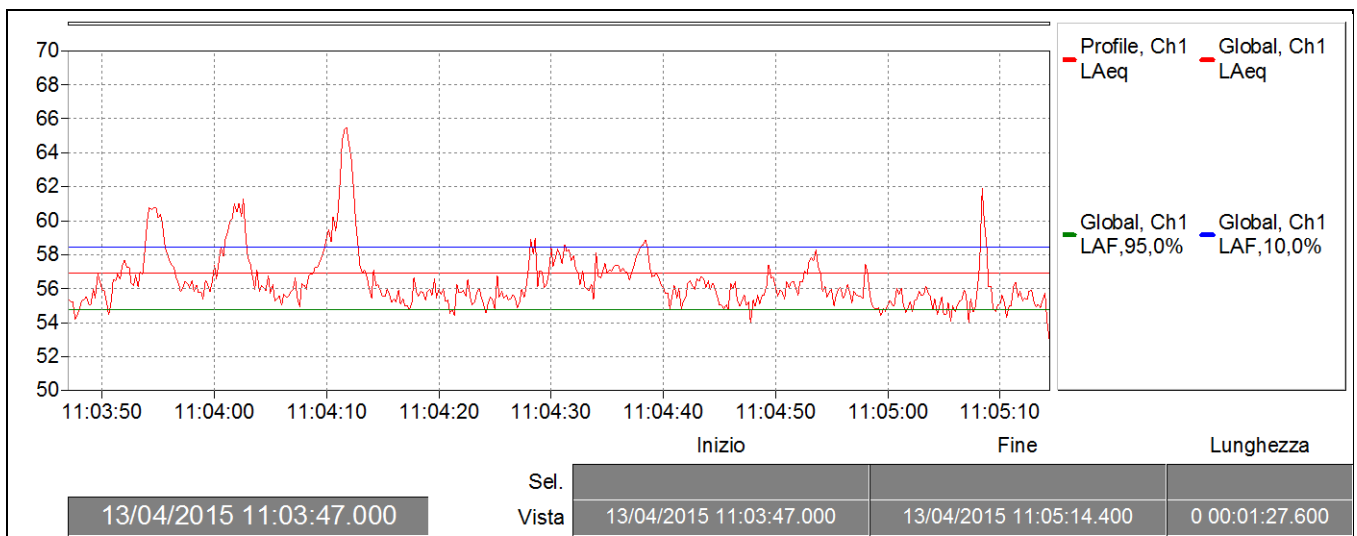
P.O.Box 24
 N-3421 Lierskogen, Norway
 Tel. +47 3285 8900, Fax +47 3285 2208
www.norsonic.com, info@norsonic.com



Customer:
 M10

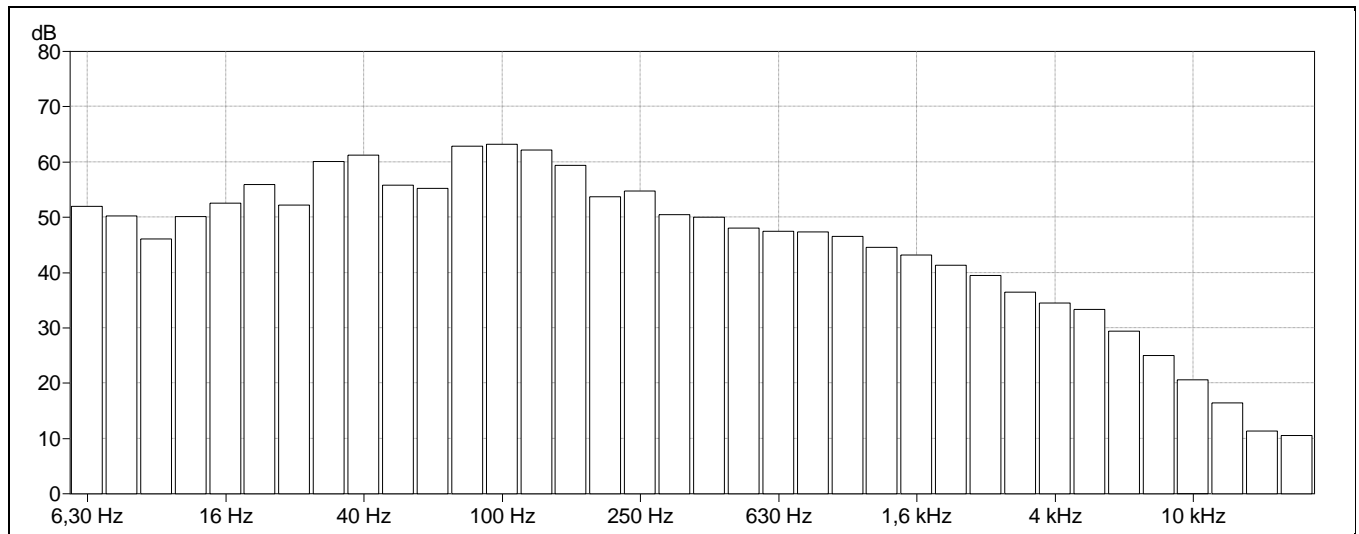
R.ROSA RETRO ESTERNO CORTILE

Microphone position:		Operator:	
Measurement title:	NOR140_FILE_150413_0010	Date:	13/04/2015 11:03:47
Measurement duration:	0 00:01:24.000	Period length:	0 00:00:00.100
Initial calibration level:		Filter bandwidth:	1/3-octave
		Instrument sensitivity:	-25,2 dB
		End calibration level:	



Norsonic AS

P.O.Box 24
N-3421 Lierskogen, Norway
Tel. +47 3285 8900, Fax +47 3285 2208
www.norsonic.com, info@norsonic.com



	Leq (dB)	LF(max) (dB)	LF(min) (dB)	LI(max) (dB)	LF, 10,0% (dB)	LF, 95,0% (dB)
A	56,9 dB	65,6 dB	54,2 dB	66,1 dB	58,5 dB	54,8 dB
Z	70,8 dB	78,1 dB	67,2 dB	81,0 dB	72,4 dB	68,6 dB
FRQ						
6,30 Hz	52,0 dB	70,7 dB	27,0 dB	72,0 dB	52,4 dB	36,7 dB
8 Hz	50,3 dB	68,0 dB	26,7 dB	69,1 dB	52,2 dB	34,8 dB
10 Hz	46,1 dB	63,3 dB	27,1 dB	65,1 dB	49,0 dB	33,8 dB
12,5 Hz	50,1 dB	66,7 dB	31,2 dB	68,1 dB	52,7 dB	37,6 dB
16 Hz	52,6 dB	67,1 dB	34,2 dB	68,8 dB	55,5 dB	41,3 dB
20 Hz	55,9 dB	70,9 dB	36,7 dB	72,6 dB	58,6 dB	44,5 dB
25 Hz	52,2 dB	65,0 dB	39,0 dB	67,2 dB	55,6 dB	43,3 dB
31,5 Hz	60,1 dB	70,5 dB	46,7 dB	71,4 dB	63,7 dB	52,1 dB
40 Hz	61,2 dB	72,2 dB	50,1 dB	73,0 dB	64,2 dB	54,3 dB
50 Hz	55,8 dB	67,1 dB	45,3 dB	68,3 dB	58,4 dB	49,5 dB
63 Hz	55,3 dB	66,1 dB	45,9 dB	67,5 dB	57,1 dB	50,6 dB
80 Hz	62,9 dB	70,2 dB	55,2 dB	72,2 dB	65,2 dB	58,4 dB
100 Hz	63,2 dB	73,9 dB	56,1 dB	75,2 dB	65,1 dB	59,2 dB
125 Hz	62,1 dB	69,0 dB	55,4 dB	70,9 dB	64,2 dB	58,3 dB
160 Hz	59,3 dB	65,5 dB	53,9 dB	67,3 dB	61,3 dB	56,2 dB
200 Hz	53,7 dB	60,6 dB	48,7 dB	62,3 dB	55,4 dB	51,1 dB
250 Hz	54,8 dB	64,9 dB	49,3 dB	66,3 dB	56,2 dB	51,9 dB
315 Hz	50,4 dB	57,1 dB	44,7 dB	58,6 dB	51,9 dB	48,1 dB
400 Hz	50,0 dB	60,4 dB	45,0 dB	62,0 dB	51,5 dB	47,1 dB
500 Hz	48,0 dB	56,8 dB	42,8 dB	58,4 dB	50,2 dB	44,4 dB
630 Hz	47,5 dB	55,9 dB	43,0 dB	57,8 dB	49,5 dB	44,5 dB
800 Hz	47,3 dB	56,6 dB	43,6 dB	57,8 dB	49,0 dB	44,7 dB
1 kHz	46,5 dB	58,9 dB	41,4 dB	60,6 dB	48,7 dB	42,7 dB
1,25 kHz	44,6 dB	55,3 dB	37,7 dB	57,7 dB	47,3 dB	39,3 dB
1,6 kHz	43,1 dB	54,7 dB	36,9 dB	56,2 dB	45,1 dB	38,0 dB
2 kHz	41,3 dB	52,5 dB	37,0 dB	53,3 dB	43,2 dB	37,9 dB
2,5 kHz	39,5 dB	49,6 dB	35,2 dB	50,6 dB	41,5 dB	36,3 dB
3,15 kHz	36,4 dB	49,3 dB	30,0 dB	50,5 dB	38,7 dB	31,1 dB
4 kHz	34,5 dB	48,8 dB	23,0 dB	50,1 dB	37,3 dB	25,4 dB
5 kHz	33,3 dB	48,9 dB	18,8 dB	49,8 dB	35,0 dB	22,0 dB
6,3 kHz	29,4 dB	45,6 dB	14,0 dB	46,3 dB	30,1 dB	17,2 dB
8 kHz	25,1 dB	41,6 dB	9,2 dB	42,3 dB	25,9 dB	11,8 dB
10 kHz	20,6 dB	37,2 dB	8,2 dB	38,0 dB	21,2 dB	9,9 dB
12,5 kHz	16,5 dB	32,9 dB	7,5 dB	33,7 dB	17,3 dB	9,8 dB
16 kHz	11,3 dB	28,7 dB	5,3 dB	31,1 dB	11,9 dB	9,8 dB
20 kHz	10,5 dB	24,3 dB	9,2 dB	28,3 dB	10,9 dB	9,8 dB