

Norsonic AS

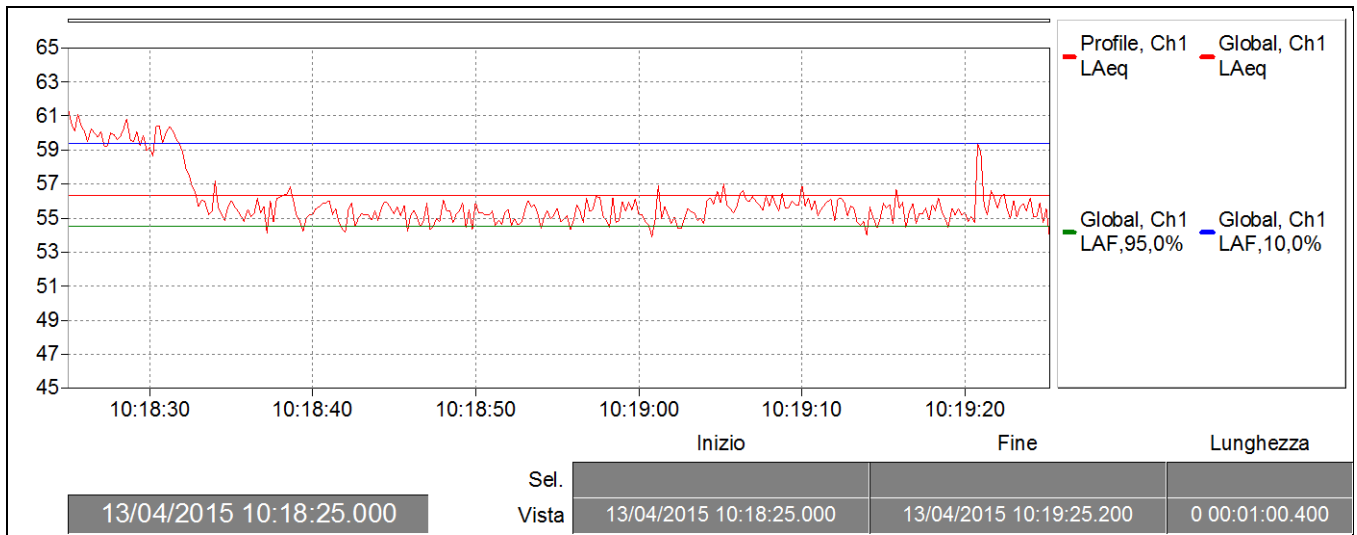
P.O.Box 24
 N-3421 Lierskogen, Norway
 Tel. +47 3285 8900, Fax +47 3285 2208
www.norsonic.com, info@norsonic.com



Customer:
 M3

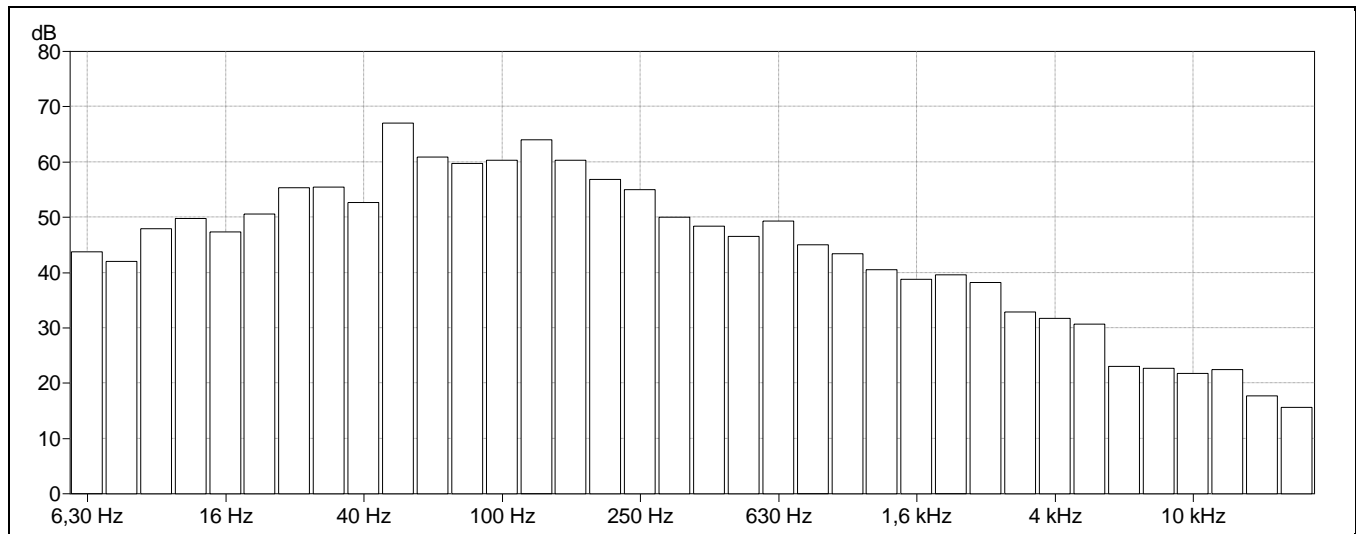
R. ROSA – NELL'ATRIO PT

| | | | |
|-----------------------------------|-------------------------|--------------------------------|---------------------|
| Microphone position: | | Operator: | |
| Measurement title: | NOR140_FILE_150413_0003 | Date: | 13/04/2015 10:18:25 |
| Measurement duration: | 0 00:01:00.000 | Period length: | 0 00:00:00.100 |
| Initial calibration level: | | Filter bandwidth: | 1/3-octave |
| | | Instrument sensitivity: | -25,2 dB |
| | | End calibration level: | |



Norsonic AS

P.O.Box 24
N-3421 Lierskogen, Norway
Tel. +47 3285 8900, Fax +47 3285 2208
www.norsonic.com, info@norsonic.com



| | Leq (dB) | LF(max) (dB) | LF(min) (dB) | LI(max) (dB) | LF, 10,0% (dB) | LF, 95,0% (dB) |
|----------|----------------|--------------|--------------|--------------|----------------|----------------|
| A | 56,3 dB | 61,6 dB | 53,8 dB | 64,8 dB | 59,4 dB | 54,5 dB |
| Z | 71,6 dB | 77,9 dB | 66,5 dB | 78,8 dB | 73,4 dB | 68,8 dB |
| FRQ | | | | | | |
| 6,30 Hz | 43,7 dB | 56,2 dB | 24,8 dB | 57,4 dB | 47,0 dB | 30,7 dB |
| 8 Hz | 42,0 dB | 49,9 dB | 24,1 dB | 51,1 dB | 45,6 dB | 30,9 dB |
| 10 Hz | 48,0 dB | 61,4 dB | 32,0 dB | 62,5 dB | 51,7 dB | 36,4 dB |
| 12,5 Hz | 49,8 dB | 67,7 dB | 21,0 dB | 68,9 dB | 51,7 dB | 34,4 dB |
| 16 Hz | 47,4 dB | 65,2 dB | 31,6 dB | 66,9 dB | 49,7 dB | 35,7 dB |
| 20 Hz | 50,6 dB | 60,6 dB | 34,5 dB | 61,8 dB | 54,3 dB | 42,1 dB |
| 25 Hz | 55,4 dB | 63,7 dB | 42,5 dB | 65,3 dB | 58,3 dB | 47,7 dB |
| 31,5 Hz | 55,5 dB | 65,9 dB | 39,9 dB | 67,4 dB | 58,8 dB | 46,9 dB |
| 40 Hz | 52,7 dB | 64,0 dB | 43,8 dB | 65,6 dB | 54,9 dB | 45,9 dB |
| 50 Hz | 67,1 dB | 76,2 dB | 51,5 dB | 76,7 dB | 70,4 dB | 58,2 dB |
| 63 Hz | 60,9 dB | 69,1 dB | 52,0 dB | 70,4 dB | 63,7 dB | 55,3 dB |
| 80 Hz | 59,7 dB | 66,3 dB | 50,8 dB | 67,9 dB | 62,2 dB | 55,2 dB |
| 100 Hz | 60,3 dB | 68,3 dB | 51,9 dB | 69,5 dB | 62,8 dB | 55,6 dB |
| 125 Hz | 64,0 dB | 70,6 dB | 56,2 dB | 72,5 dB | 66,3 dB | 60,1 dB |
| 160 Hz | 60,4 dB | 64,7 dB | 53,2 dB | 67,1 dB | 62,4 dB | 57,4 dB |
| 200 Hz | 56,8 dB | 63,7 dB | 50,5 dB | 66,2 dB | 59,8 dB | 53,0 dB |
| 250 Hz | 55,0 dB | 62,4 dB | 49,6 dB | 63,8 dB | 58,3 dB | 51,3 dB |
| 315 Hz | 50,0 dB | 58,5 dB | 44,2 dB | 60,7 dB | 52,7 dB | 47,1 dB |
| 400 Hz | 48,3 dB | 56,4 dB | 43,6 dB | 57,9 dB | 51,7 dB | 45,1 dB |
| 500 Hz | 46,6 dB | 53,8 dB | 42,2 dB | 55,9 dB | 50,1 dB | 44,0 dB |
| 630 Hz | 49,3 dB | 55,9 dB | 44,2 dB | 57,8 dB | 52,0 dB | 46,6 dB |
| 800 Hz | 45,0 dB | 51,1 dB | 41,3 dB | 52,5 dB | 48,2 dB | 42,6 dB |
| 1 kHz | 43,4 dB | 49,7 dB | 40,0 dB | 51,3 dB | 46,8 dB | 40,9 dB |
| 1,25 kHz | 40,6 dB | 46,6 dB | 36,8 dB | 48,0 dB | 44,7 dB | 37,8 dB |
| 1,6 kHz | 38,8 dB | 45,7 dB | 35,2 dB | 47,1 dB | 43,1 dB | 36,0 dB |
| 2 kHz | 39,6 dB | 45,6 dB | 34,6 dB | 46,6 dB | 43,4 dB | 37,3 dB |
| 2,5 kHz | 38,2 dB | 44,7 dB | 32,7 dB | 48,1 dB | 42,5 dB | 35,5 dB |
| 3,15 kHz | 32,9 dB | 48,2 dB | 27,6 dB | 52,2 dB | 36,7 dB | 29,4 dB |
| 4 kHz | 31,7 dB | 54,4 dB | 22,2 dB | 59,3 dB | 30,2 dB | 23,5 dB |
| 5 kHz | 30,6 dB | 54,6 dB | 16,5 dB | 59,6 dB | 26,7 dB | 17,8 dB |
| 6,3 kHz | 23,0 dB | 44,2 dB | 10,6 dB | 48,8 dB | 22,4 dB | 12,6 dB |
| 8 kHz | 22,7 dB | 45,4 dB | 7,0 dB | 49,5 dB | 19,9 dB | 9,9 dB |
| 10 kHz | 21,8 dB | 44,2 dB | 7,6 dB | 47,6 dB | 18,4 dB | 9,9 dB |
| 12,5 kHz | 22,5 dB | 47,0 dB | 6,6 dB | 51,9 dB | 16,1 dB | 9,8 dB |
| 16 kHz | 17,8 dB | 41,0 dB | 5,2 dB | 45,7 dB | 13,1 dB | 9,8 dB |
| 20 kHz | 15,6 dB | 38,6 dB | 7,9 dB | 43,1 dB | 11,0 dB | 9,8 dB |