

Norsonic AS

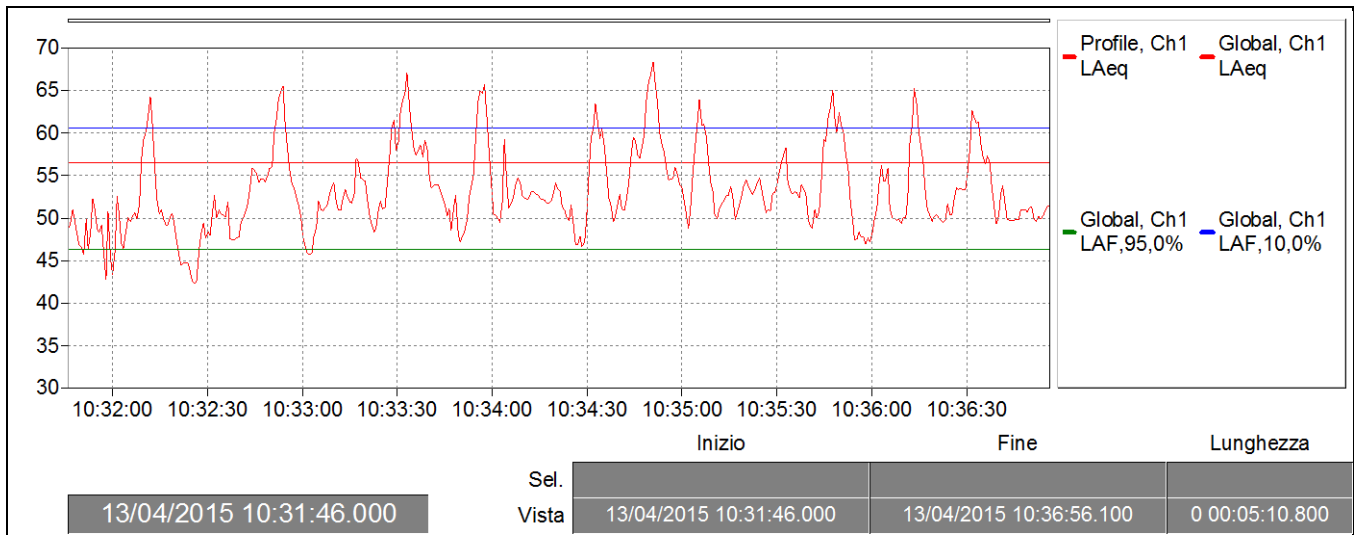
P.O.Box 24
 N-3421 Lierskogen, Norway
 Tel. +47 3285 8900, Fax +47 3285 2208
www.norsonic.com, info@norsonic.com



Customer:
 M6

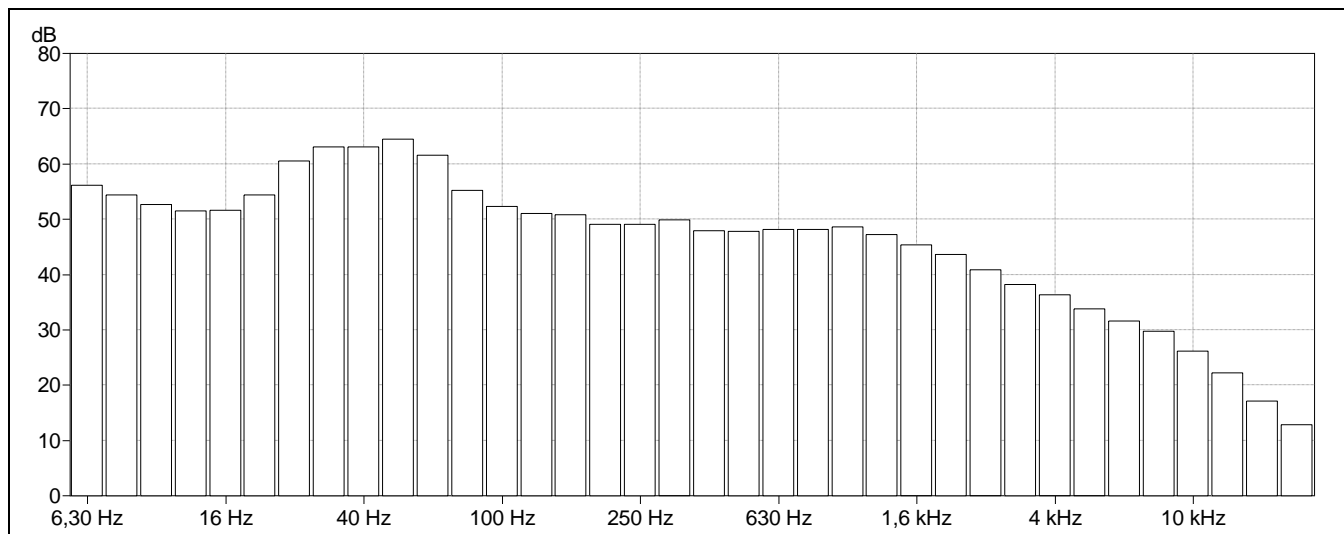
RESIDUO ? ATRIO

Microphone position:		Operator:	
Measurement title:	NOR140_FILE_150413_0006	Date:	13/04/2015 10:31:46
Measurement duration:	0 00:05:10.000	Period length:	0 00:00:00.100
Initial calibration level:		Filter bandwidth:	1/3-octave
		Instrument sensitivity:	-25,2 dB
		End calibration level:	



Norsonic AS

P.O.Box 24
N-3421 Lierskogen, Norway
Tel. +47 3285 8900, Fax +47 3285 2208
www.norsonic.com, info@norsonic.com



	Leq (dB)	LF(max) (dB)	LF(min) (dB)	LI(max) (dB)	LF, 10,0% (dB)	LF, 95,0% (dB)
A	56,5 dB	69,1 dB	41,7 dB	69,7 dB	60,6 dB	46,3 dB
Z	71,6 dB	84,3 dB	58,7 dB	85,7 dB	75,0 dB	62,8 dB
FRQ						
6,30 Hz	56,2 dB	71,6 dB	25,5 dB	73,0 dB	59,7 dB	37,0 dB
8 Hz	54,4 dB	69,9 dB	25,9 dB	71,2 dB	57,7 dB	36,9 dB
10 Hz	52,7 dB	68,1 dB	25,0 dB	69,1 dB	56,0 dB	34,9 dB
12,5 Hz	51,5 dB	67,4 dB	29,2 dB	69,1 dB	54,8 dB	36,8 dB
16 Hz	51,6 dB	67,0 dB	28,2 dB	68,7 dB	55,0 dB	38,4 dB
20 Hz	54,5 dB	74,1 dB	36,6 dB	76,1 dB	56,6 dB	43,8 dB
25 Hz	60,6 dB	75,3 dB	42,6 dB	77,0 dB	64,0 dB	50,7 dB
31,5 Hz	63,1 dB	81,9 dB	42,8 dB	82,4 dB	65,5 dB	50,2 dB
40 Hz	63,1 dB	78,5 dB	43,2 dB	79,0 dB	64,9 dB	49,6 dB
50 Hz	64,5 dB	83,6 dB	40,9 dB	84,4 dB	66,4 dB	48,8 dB
63 Hz	61,6 dB	77,8 dB	40,5 dB	78,7 dB	65,3 dB	45,8 dB
80 Hz	55,2 dB	71,6 dB	31,1 dB	72,3 dB	57,7 dB	40,2 dB
100 Hz	52,3 dB	69,8 dB	32,2 dB	71,2 dB	55,3 dB	37,9 dB
125 Hz	51,0 dB	64,4 dB	30,7 dB	66,2 dB	55,2 dB	36,6 dB
160 Hz	50,8 dB	71,6 dB	32,1 dB	73,5 dB	52,8 dB	36,7 dB
200 Hz	49,1 dB	65,5 dB	30,7 dB	67,4 dB	52,5 dB	36,9 dB
250 Hz	49,1 dB	62,3 dB	30,5 dB	64,2 dB	52,9 dB	36,1 dB
315 Hz	49,9 dB	67,1 dB	30,9 dB	69,2 dB	53,0 dB	35,8 dB
400 Hz	47,9 dB	65,3 dB	30,9 dB	67,0 dB	50,9 dB	36,3 dB
500 Hz	47,8 dB	62,7 dB	32,1 dB	64,4 dB	51,6 dB	37,6 dB
630 Hz	48,2 dB	64,2 dB	32,4 dB	66,0 dB	51,9 dB	37,4 dB
800 Hz	48,1 dB	61,1 dB	32,5 dB	62,9 dB	52,3 dB	37,5 dB
1 kHz	48,6 dB	62,3 dB	32,3 dB	63,6 dB	52,8 dB	36,8 dB
1,25 kHz	47,2 dB	60,4 dB	30,3 dB	62,5 dB	51,7 dB	35,8 dB
1,6 kHz	45,4 dB	57,2 dB	30,3 dB	58,6 dB	49,7 dB	34,9 dB
2 kHz	43,7 dB	58,0 dB	29,3 dB	58,7 dB	47,5 dB	33,3 dB
2,5 kHz	40,8 dB	53,8 dB	25,5 dB	54,9 dB	44,7 dB	30,6 dB
3,15 kHz	38,2 dB	50,7 dB	22,6 dB	52,0 dB	42,3 dB	28,1 dB
4 kHz	36,3 dB	51,9 dB	19,5 dB	53,8 dB	40,3 dB	25,2 dB
5 kHz	33,8 dB	49,1 dB	17,1 dB	50,0 dB	38,2 dB	22,3 dB
6,3 kHz	31,6 dB	47,8 dB	12,9 dB	49,0 dB	35,9 dB	18,8 dB
8 kHz	29,8 dB	48,1 dB	9,0 dB	51,2 dB	32,9 dB	15,1 dB
10 kHz	26,2 dB	41,8 dB	8,3 dB	43,6 dB	29,6 dB	12,4 dB
12,5 kHz	22,2 dB	38,0 dB	7,0 dB	38,9 dB	26,0 dB	9,9 dB
16 kHz	17,1 dB	35,4 dB	5,6 dB	36,6 dB	20,7 dB	9,8 dB
20 kHz	12,8 dB	30,5 dB	8,4 dB	35,3 dB	15,2 dB	9,8 dB